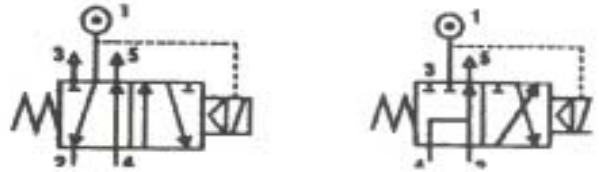


# Protek - Reflex Namur magnetventil

Ventilen kan lätt ställas om från 5/2 till 3/2 funktion  
I 3/2 funktionen ledes en del av den rena utblåsnings-  
luften tillbaka till donets fjädersida därmed undviker  
man att få förorenad uteluft in i manöverdonet.



- 5/2 - och 3/2 läges funktion i en ventil.
- 3/2 - läges funktion med intern luftevakuering till manöverdonets fjäderkammare varvid man förhindrar att eventuell aggressiv luft kommer in i manöverdonet.
- Stor driftsäkerhet.
- Mekanisk återställning till utgångsposition i strömlöst tillstånd.
- Manuell manövrering.
- Spänning 24 VDC, 110 VAC eller 240 VAC.